

ESTOS DIBUJOS SON ORIGINALES Y NO DEBERAN USARSE, PUBLICARSE O DUPLICARSE TOTAL O PARCIALMENTE SIN EL CONSENTIMIENTO POR ESCRITO DE: ARQ. JUAN CARLOS FLORES

UBICACION: CARRETERA A BARRA DE NAVIDAD NO. 1720 ZONA HOTELERA SUR PUERTO VALLARTA, JALISCO

**NOTAS GENERALES**

- \* ASOCIACIONES EN METROS.
- \* NIVELES EN METROS.
- \* NO SE TIRAN COTAS A ESCALA DE ESTE PLANO.
- \* LAS COTAS SON A PARCE DE ALBAÑILERIA.
- \* ESTE PLANO DEBEA VERIFICARSE CON LOS CORRESPONDIENTES DE INSTALACIONES Y ESTRUCTURALES, CUALQUIER DIVERGENCIA DEBERA CONSULTARSE CON LA DIRECCION DE LA OBRA.
- \* EL CONTRATISTA DEBE TENER EN CUENTA EL LUGAR DE LA OBRA ANTES DE EJECUTAR LAS OBRAS Y DEBE SUBMITIR A LA DIRECCION DE LA OBRA, CUALQUIER EVIDENCIA QUE PUEDA ASESORARLA EN LAS INTERFERENCIAS QUE EL PROPIO CONTRATISTA A ESTE DIBUJO.
- \* TODOS LOS ACABADOS SEÑALADOS EN ESTE PLANO DEBERAN EJECUTARSE DE ACUERDO A LAS ESPECIFICACIONES CORRESPONDIENTES.

**CLAVES Y SIMBOLOS**

- N.F.T. NIVEL FINO TERMINADO
- N.S.L. NIVEL SUPERIOR DE LOSA ESTRUCTURAL
- N.L.S. NIVEL LECHO BAJO DE LOSA ESTRUCTURAL
- N.L.P. NIVEL LECHO BAJO DE PLAFON
- N.C.P. NIVEL CORDONAMIENTO PRETE
- N.C.A. NIVEL CORDONAMIENTO MARRO
- N.C.C. NIVEL CORDONAMIENTO CUABARRERA
- N.C. NIVEL CORDONAMIENTO
- N.J. NIVEL UNION O JARDINERA
- N.F. NIVEL FONDO DE ELEVACION
- N. NIVEL INDICADO EN PLANTA
- N. NIVEL INDICADO EN CORTE O ALZADO
- CAMBIO DE NIVEL EN PISO
- CAMBIO DE NIVEL EN PLAFON
- CAMBIO DE MATERIAL EN PISO
- CAMBIO DE MATERIAL EN PISO
- J.P. BAJO DE HORNOS PULVERIZADOS
- B.A. BAJO DE AGUAS NEGRAS
- A.F. AGUA FREIA
- D.V. DORSE VENTILACION
- S.C. SABBETE CONTRA INCENDIO

PROYECTO:  
ARQ. JUAN CARLOS FLORES AGUIRRE

PERTO RESPONSABLE DE OBRA:  
ARQ. ROBERTO MACASA MEDINA  
PERTO No. 277

A	
B	
C	
D	

EL TAMAÑO ORIGINAL DE ESTE DIBUJO ES 91x61 CMS.

ESCALA  
1:75

NIVEL

ETAPA DE PROYECTO

**PLANO DE ALBAÑILERIA**

AREA

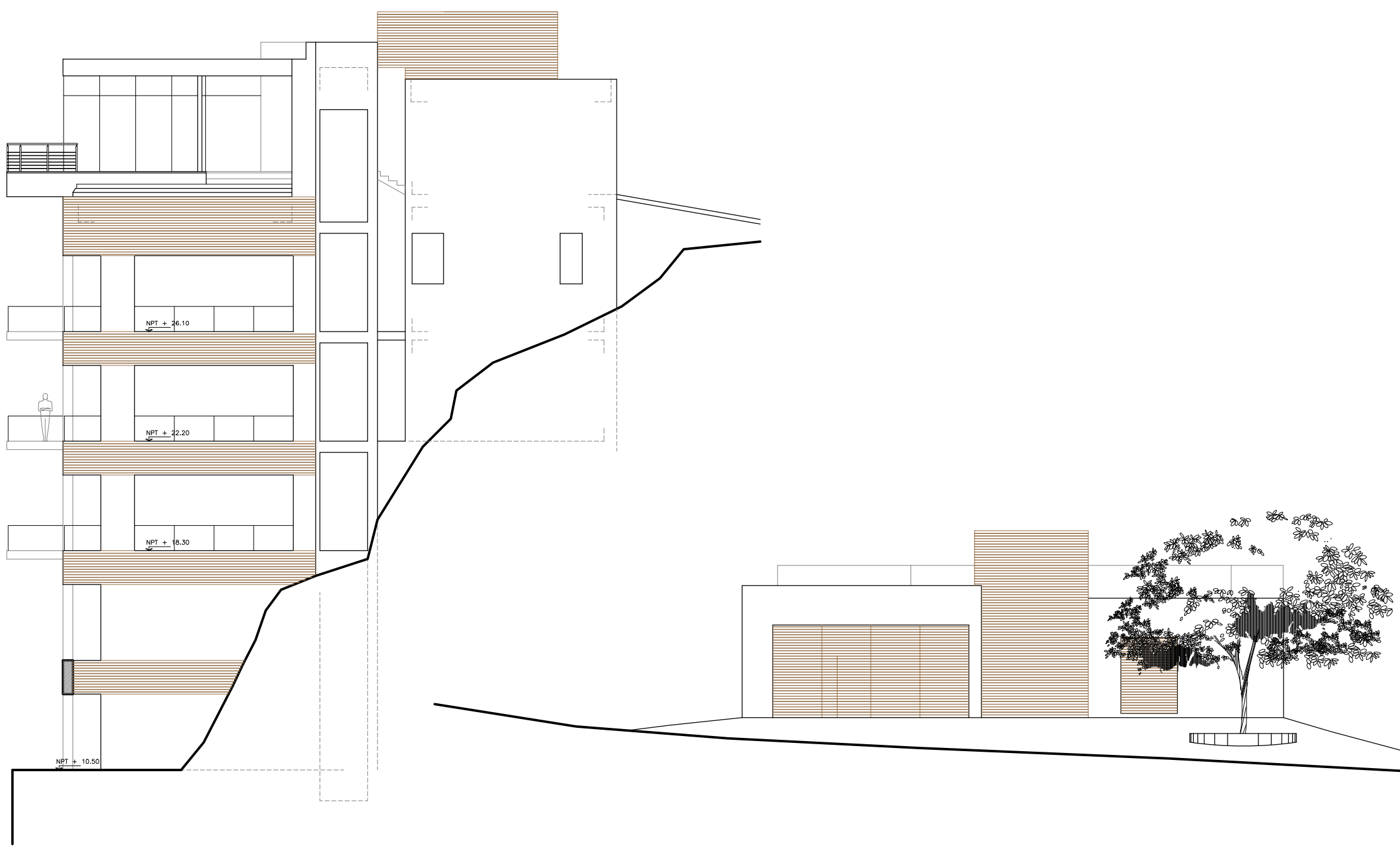
ELEVACION

CONTENIDO DE LA PAGINA

ELEVACION PONIENTE E INGRESO

PROYECTO:	JCF	REVISO	JCFA
DIBUJO:	JC	FECHA	ENE/20/2009
CLAVE	PA-08/10		REVISION
			1

090120 EJECUTIVO



elevación poniente  
esc :1:75

elevación sur ingreso  
esc :1:75